

# MINI SIŁOWNIKI ISO 6432 SERII TP



Mini siłowniki serii TP wykonane zgodnie z normą ISO 6432 mają pokrywy wykonane z tworzywa sztucznego o wysokiej wytrzymałości, natomiast tuleje są wykonane z aluminium anodowanego.

Dostępne wersje:

- z magnesem lub bez magnesu
- dwustronnego działania - z jednostronnym lub z przechodzącym tłoczyskiem
- z uszczelnieniami z POLIURETANU
- z szeroką gamą akcesoriów i osprzętu montażowego.



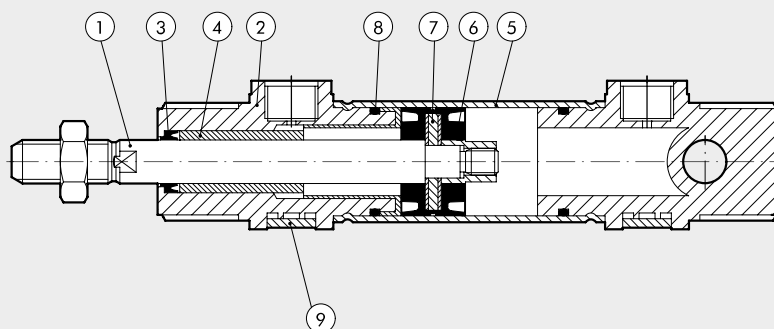
ELEMENTY  
WYKONAWCZE

MINI SIŁOWNIKI ISO 6432 SERII TP

DANE TECHNICZNE		POLIURETAN		
Maksymalne ciśnienie robocze	bar	10		
	MPa	1		
Zakres temperatur pracy	°C	-10 od +60		
Medium robocze		Filtrowane sprężone powietrze, olejone lub nieolejone. W przypadku olejenia konieczność kontynuacji.		
Średnice tłoka	mm	16; 20; 25		
Konstrukcja		Aluminiowa tuleja zaprasowana na pokrywach		
Standardowe długości skoków roboczych +	mm	Ø 16: od 1 od 200 Ø 20 ÷ 25: od 1 od 500		
Wersje		Dwustronnego działania , z jednostronnym lub z przechodzącym tłoczyskiem, z magnesem lub bez magnesu.		
Siły generowane podczas wysuwu/powrotu		Patrz strona 1-7		
Masa		Patrz strona 1-8		
Minimalne ciśnienie robocze		Ø 16	Ø 20	Ø 25
z tłoczyskiem jednostronnym	bar	0.6	0.6	0.6
z przechodzącym tłoczyskiem	bar	0.8	0.8	0.8
Uwagi		Wersja standardowa dostarczana bez nakrętki pokrywy. <b>Nie zaleca się stosowania złączy z gwintem stożkowym.</b>		
		+ Maksymalne zalecane wartości skoków. Wyższe wartości mogą powodować trudności w pracy.		

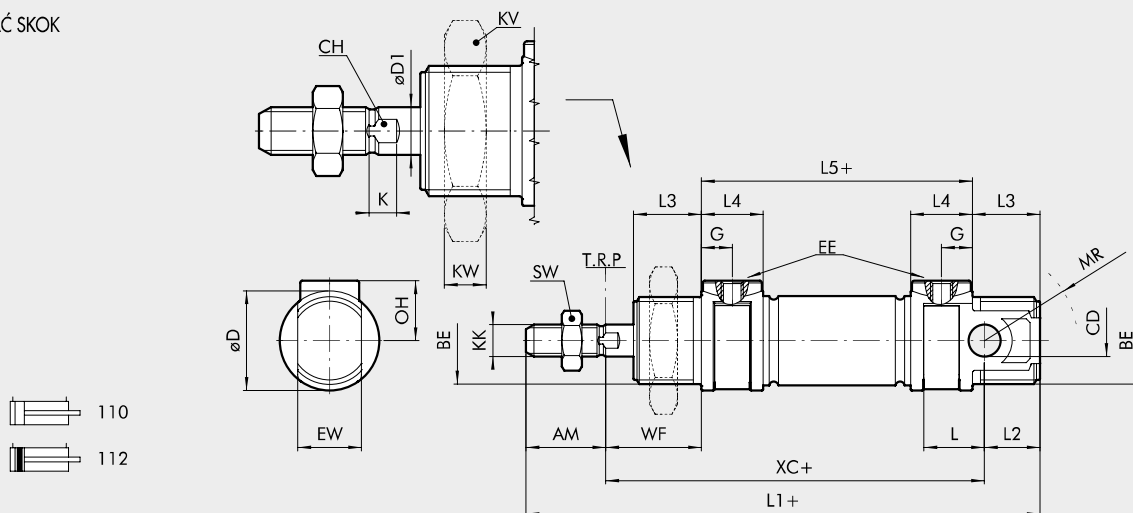
## BUDOWA

- 1 TŁOCZYSKO: stal C45 lub stal nierdzewna, chromowana
- 2 POKRYWY: tworzywo sztuczne
- 3 USZCZELNIE TŁOCZYSKA: poliuretan
- 4 ŁOŻYSKO ŚLIZGOWE: tworzywo sztuczne
- 5 TULEJA: aluminium anodowane
- 6 USZCZELNIENIE TŁOKA: poliuretan
- 7 MAGNES: plastoneodym
- 8 USZCZELNIENIE POKRYWY: NBR
- 9 ZAŚLEPKA: tworzywo sztuczne



### WYMIARY WERSJI STANDARDOWYCH

+ = DODACĆ SKOK

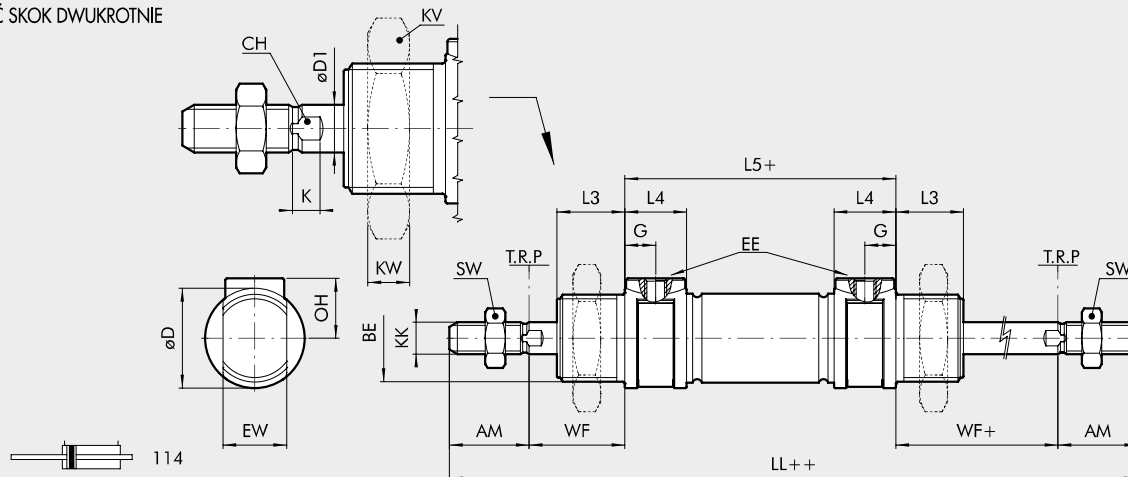


																	MAKS. MOMENT MONTAŻOWY [Nm]										
Ø	AM	BE	CD (H9)	øD	øD1	G	EE	EW (d13)	OH	L	L1	L2	L3	L4	L5	KK	XC(±1)	WF	KW	KV	MR	SW	CH	K	Ø	BE (przód/tył)	EE
16	16	M16x1.5	6	21	6	4.7	M5	12	12	11	111	13	17	9.5	56	M6	82	22	8	24	16	10	5	3.5	16	12/8	1.2
20	20	M22x1.5	8	25	8	7.7	1/8"	16	16	15	129	14	17	15.5	68	M8	95	24	7	32	18	13	7	4.6	20	22/15	3
25	22	M22x1.5	8	30	10	7.7	1/8"	16	17	15	143	17	20	15.5	73	M10x1.25	104	28	7	32	21	17	8	5.5	25	22/15	3

### WYMIARY WERSJI STANDARDOWYCH Z PRZECHODZĄCYM TŁOZYSKIEM

+ = DODACĆ SKOK

++ = DODACĆ SKOK DWUKROTNIE



																	MAKS. MOMENT MONTAŻOWY [Nm]				
Ø	AM	BE	øD	øD1	G	EE	OH	LL	L3	L4	L5	KK	WF	KW	KV	SW	CH	K	Ø	BE	EE
16	16	M16x1.5	21	6	4.7	M5	12	132	17	9.5	56	M6	22	8	24	10	5	3.5	16	12	1.2
20	20	M22x1.5	25	8	7.7	1/8"	16	156	17	15.5	68	M8	24	7	32	13	7	4.6	20	22	3
25	22	M22x1.5	30	10	7.7	1/8"	17	173	20	15.5	73	M10x1.25	28	7	32	17	8	5.5	25	22	3

### KLUCZ DO INDEKSÓW

CYL	110 TYP	3	16 ŚREDNICA	0	020 SKOK	C MATERIAŁ	P USZCZELNIENIA
	110 DE 112 DEM 114 DEM	● 3 TP pokrywy (standard) 4 TP pokrywy (standard) + nakrętka pokrywy	■ 16 20 25	0 Standard S bez magnesu	maksymalne długości skoków, patrz DANE TECHNICZNE	C tłoczek stal C45 chromowana X tłoczek stal nierdzewna chromowana	P POLIURETAN

DE: Dwustronnego działania (bez amortyzacji, bez magnesu).  
DEM: Dwustronnego działania (bez amortyzacji, z magnesem).

Wersja no stick slip niedostępna.

● Wersja dostarczana bez nakrętki pokrywy.

■ Ø16 wyłącznie z tłoczkiem wykonanym ze stali nierdzewnej (X).